



**GOVERNMENT OF NATIONAL CAPITAL TERRITORY OF DELHI  
DIRECTORATE OF EDUCATION: SCHOOL BRANCH (HEALTH)  
OLD SECRETARIAT: DELHI - 110054**

No. DE.23 (386)/SchBr/SHP/2024/38-42

Dated: 25/06/24

**CIRCULAR**

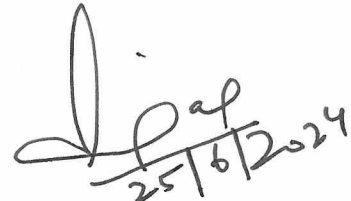
**Sub: Prevention and Elimination of Malaria.**

In furtherance of circular No. DE.23 (386)/SchBr/SHP/2024/04-09 dated:15.04.2024, regarding Prevention and Control of Vector Borne Diseases (Dengue, Chikungunya and Malaria). All DDE (Districts and Zones)/Principals/HoS's of Govt./Govt. Aided/Private Unaided Recognized Schools of Delhi are directed to follow the below mentioned activities for prevention and eradication of Malaria. **The month of June is observed as Anti-Malaria Month (AMM) every year** prior to the onset of transmission season of Malaria. The objective of observing the AMM before the onset of monsoon, is to enhance community awareness, participation and motivation of all stakeholders. Therefore, this opportunity of observing AMM may be utilized to enhance awareness and to bring together multiple stakeholders towards the prevention and control of malaria.

Following are some of the suggested activities in addition to the previously communicated activities which may be observed during the AMM:

- Office/Department/organizations/institutes etc. may check their premises for mosquito breeding and water stagnation.
- Display of DO's and Don'ts at prominent places in Department/Office/ Institute etc. (enclosed as annexure - A)
- Sensitization of staff about Vector Borne Diseases and dissemination of messages through social media.
- Awareness talks/health talks/interpersonal communication may be organized in offices, institutions on prevention and control of Malaria.

This issues with the prior approval of Competent Authority.

  
25/6/2024

**Sanjay Subhas Kumar  
DDE (Exam)**

**All Heads of Govt./Govt. Aided/Private Unaided Recognized Schools under DoE through DEL-E.**

**No. DE.23 (386)/Sch.Br./SHP/2024/38-42**

**Dated: 25/06/24**

Copy to:-

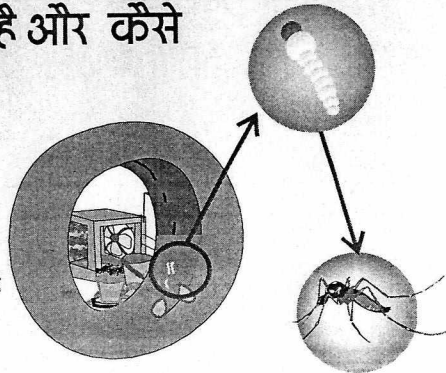
1. PA to Director (Education).
2. PA to Addl. DE (Schools).
3. All RDEs, DDEs (District/Zone) to ensure compliance.
4. System Analyst (MIS) for uploading on MIS.
5. Guard file.

*Vandana*  
**Vandana Agrawal**  
**OSD (Health)**

# आओ दिल्ली को मलेरिया मुक्त बनाएं

## मच्छर कैसे पैदा होता है और कैसे बीमारी फैलाता है ?

- मच्छर ठहरे हुए पानी में पैदा होता है
- पानी की सतह पर अंडे देता है
- कुछ ही दिनों में लार्वा विकसित होकर वयस्क मच्छर बन जाता है
- वयस्क मच्छर मनुष्यों को काटता है और मलेरिया फैलाता है



## मलेरिया के मुख्य लक्षण



बुखार



कंपन व ठंड लगना



सिरदर्द



उल्टी आना

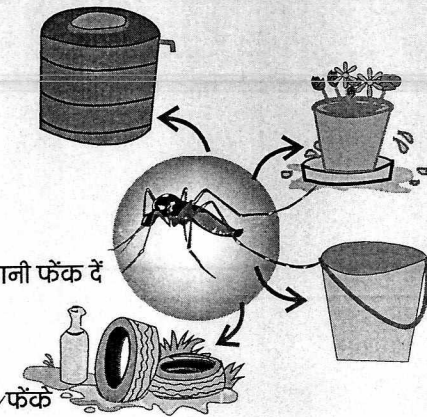
## जांच एवं उपचार

- यदि बुखार है तो रून की जांच कराएं, ये मलेरिया हो सकता है।
- मलेरिया की जांच व उपचार नज़दीकी अस्पताल या स्वास्थ्य केंद्र में निःशुल्क उपलब्ध है।
- यदि मलेरिया पाया जाए तो डॉक्टर की सलाह से पूरा इलाज लें

## मलेरिया से बचाव

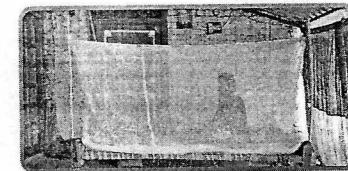
### 1. मच्छरों को पैदा होने से रोकें

- अपने घर के आसपास सफाई रखें
- घर के आसपास पानी जमा न होने दें, बेकार पानी फेंक दें
- पानी के सभी बर्तनों को ढक कर रखें
- अनुपयोगी कबाड़ जैसे टूटे बर्तन, बोतल, टिन, टायर और नारियल के खोल को खूले में न रखें/फेंकें



### 2. मच्छरों के काटने से बचें

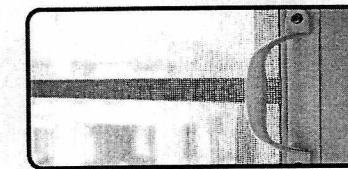
- बुखार के समय घर व अस्पताल में मच्छरदानी का नियमित इस्तेमाल करें



- पूरे शरीर को ढकने वाले कपड़े पहनें



- दरवाजे, खिड़कियों पर जाली लगाएं



## जानकार बनें- मलेरिया स्वतम करें



राष्ट्रीय वेक्टर जनित रोग नियंत्रण कार्यक्रम  
स्वास्थ्य सेवाएं निदेशालय, दिल्ली सरकार



दिल्ली सरकार  
आप की सरकार